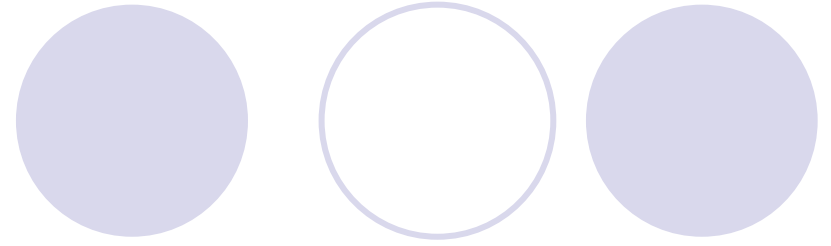


Kosti pánevního pletence a
pánve. Roviny a směry pánevní.
Kosti horní a dolní končetiny.

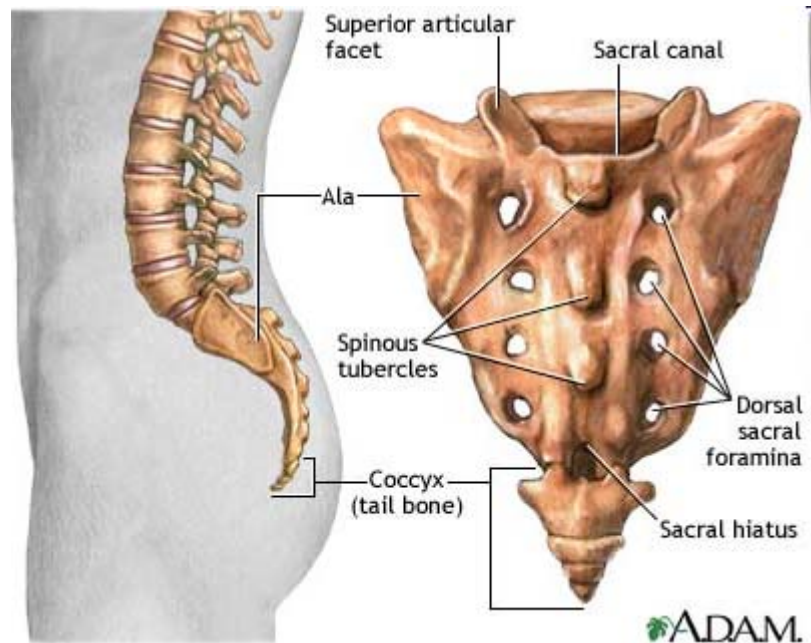
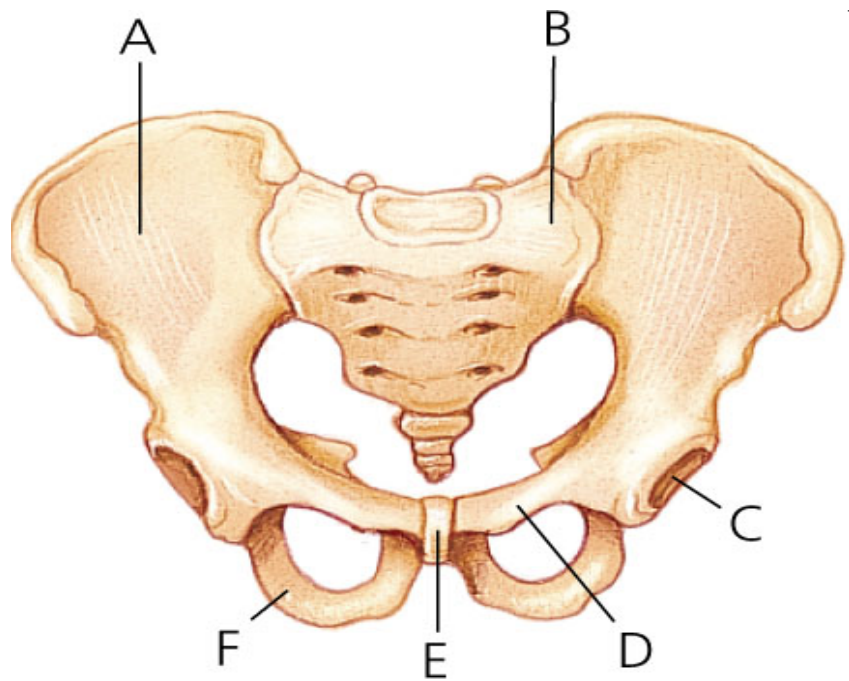
Somatologie

Mgr. Naděžda Procházková

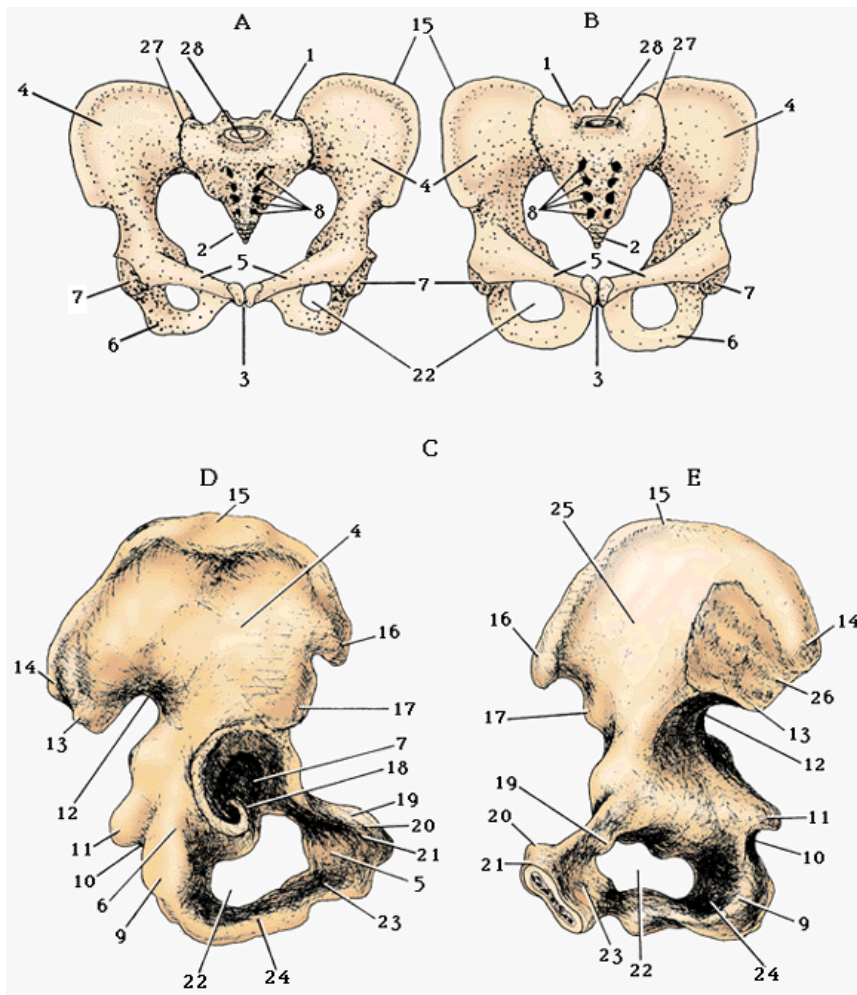
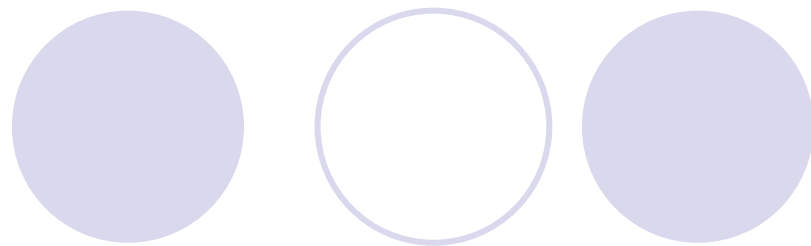
Pánev - **PELVIS**



- Je složena:
- 2 kosti pánevní – **OSSA COXAE**
- Kost křížová – **OS SACRUM**
- Hlavní funkcí pánve je ochrana vnitřních orgánů – velká pánev (horní část), malá pánev (dolní část) = porodnická



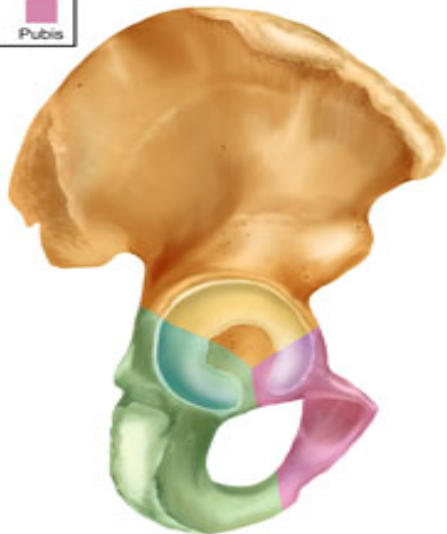
ADAM.





Kost pánevní – **OS COXAE**

- je vytvořena srůstem 3 kostí:
- Kost kyčelní – **OS ILIUM**
- Kost stydká – **OS PUBIS**
- Kost sedací – **OS ISCHII**
- Je kloubně připojena ke kosti křížové a v předu je sponou stydkou spojena s druhou kostí pánevní



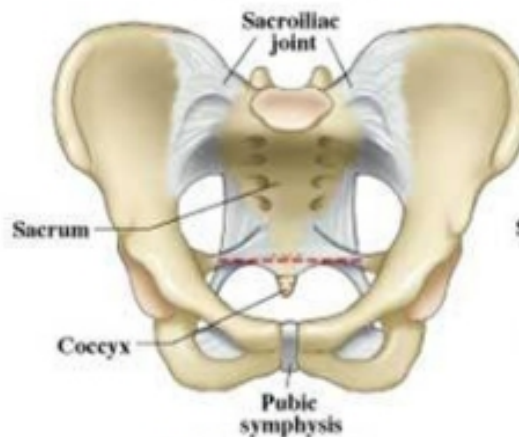
(a) Lateral view



(b) Medial view

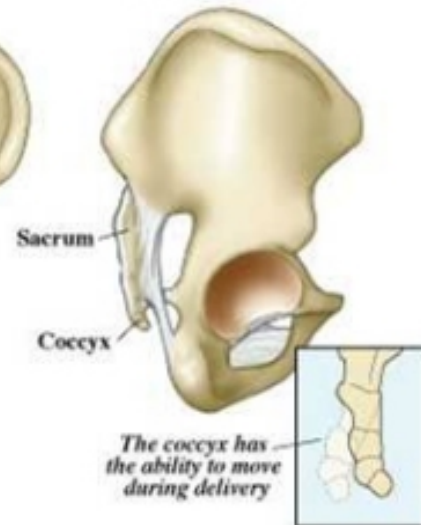
ANATOMY PELVIS AND PELVIC LIGAMENTS

ANTERIOR VIEW



-- The average pelvic outlet measures 11 cm (measured from one ischial tuberosity to the other)

LATERAL VIEW



PELVIC BONES



NORMAL

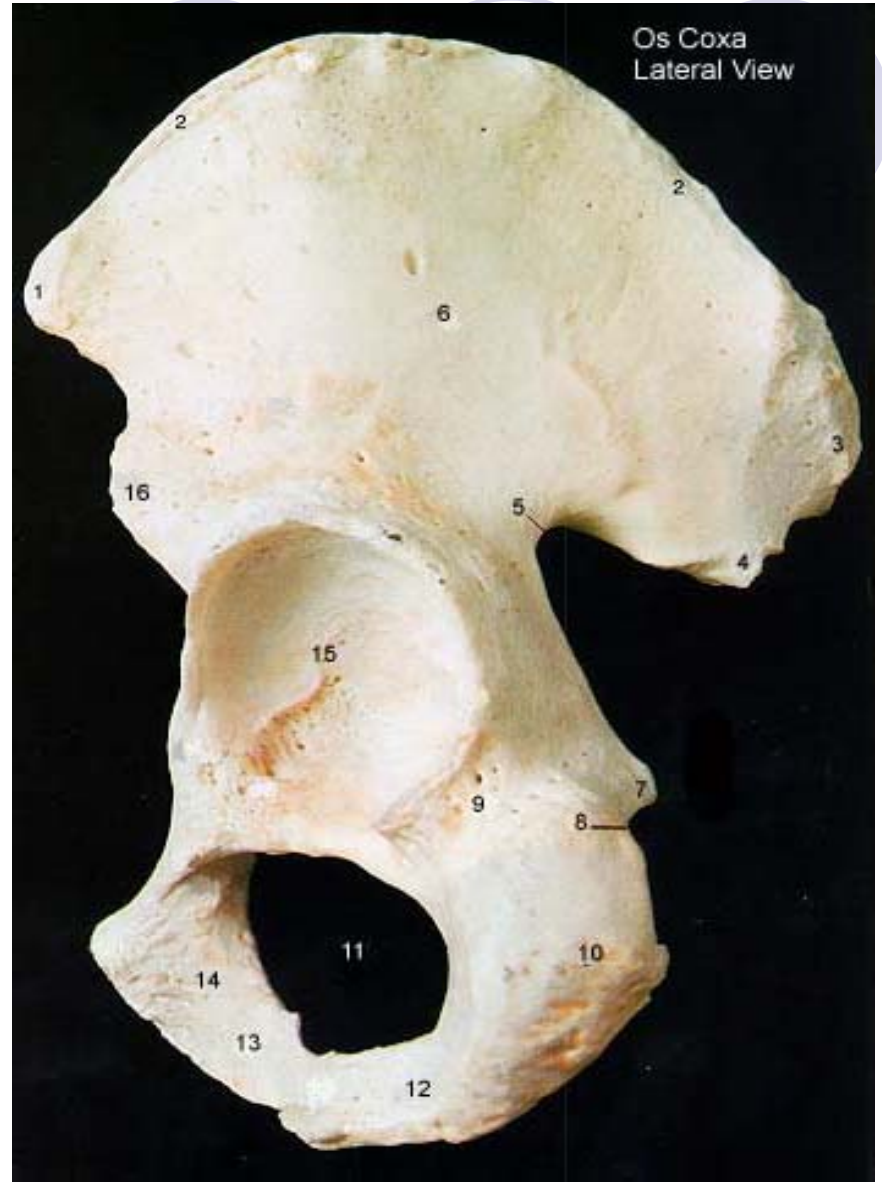
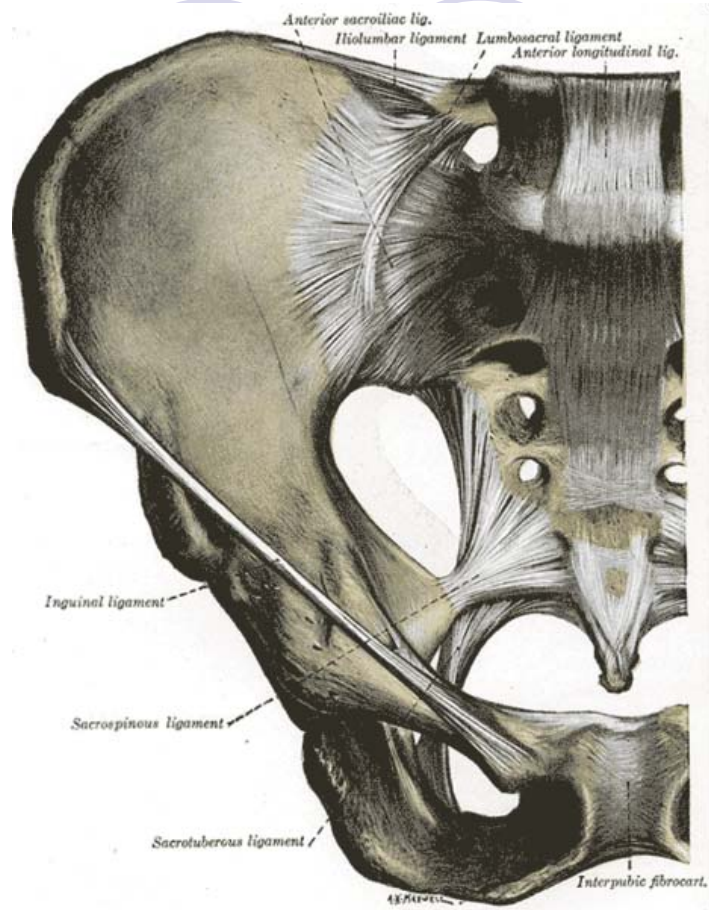


END OF PREGNANCY

The pubic symphysis and sacroiliac joints have increased in diameter

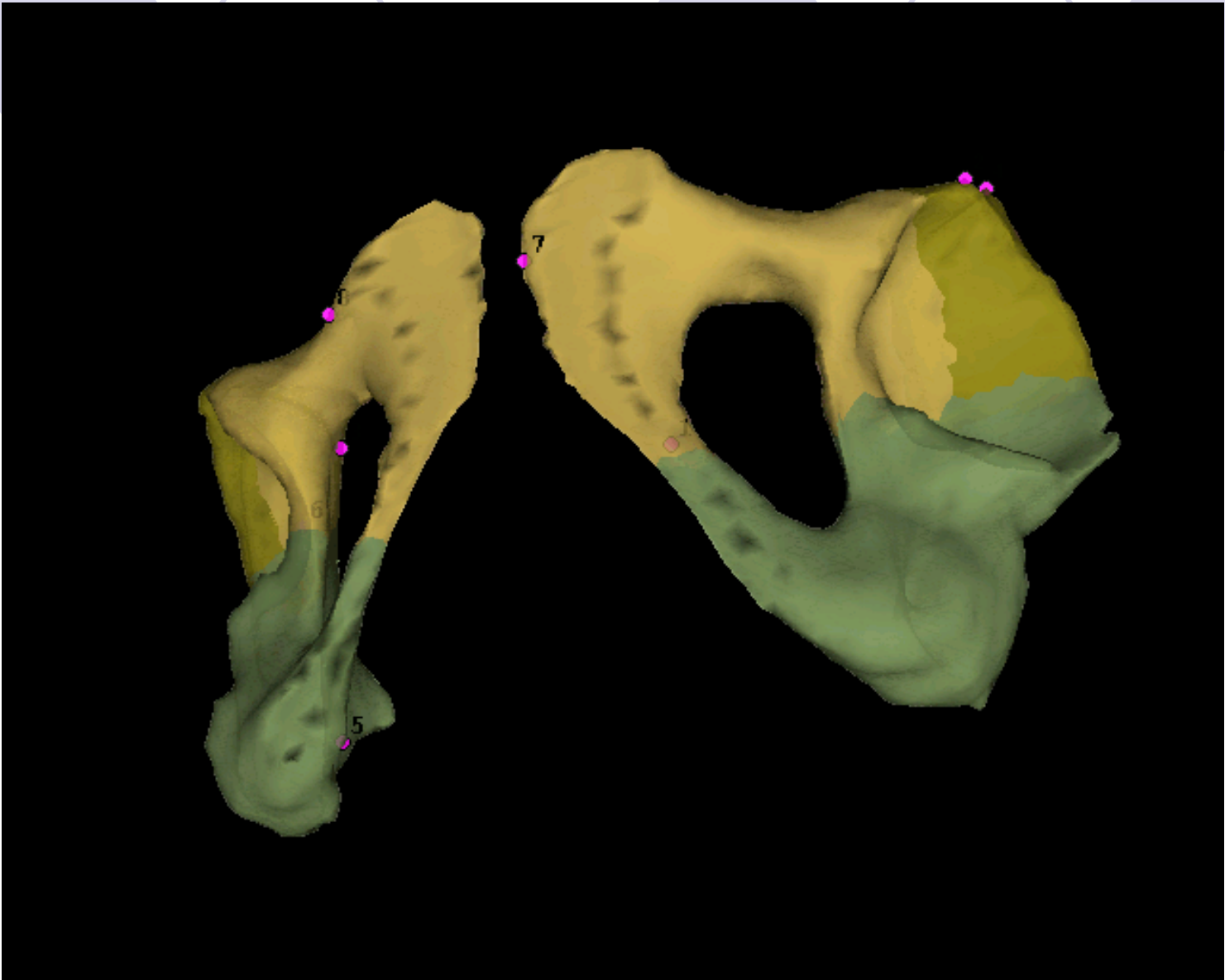
Kost kyčelní – **OS ILIUM**

- Plochá lopatkovitá kost
- Rozlišujeme na ní:
- Hřeben kosti kyčelní – **CRISTA ILIACA**
- Trn kosti kyčelní – **SPINA ILIACA**
- Kloubní jamku – **ACETABULUM**



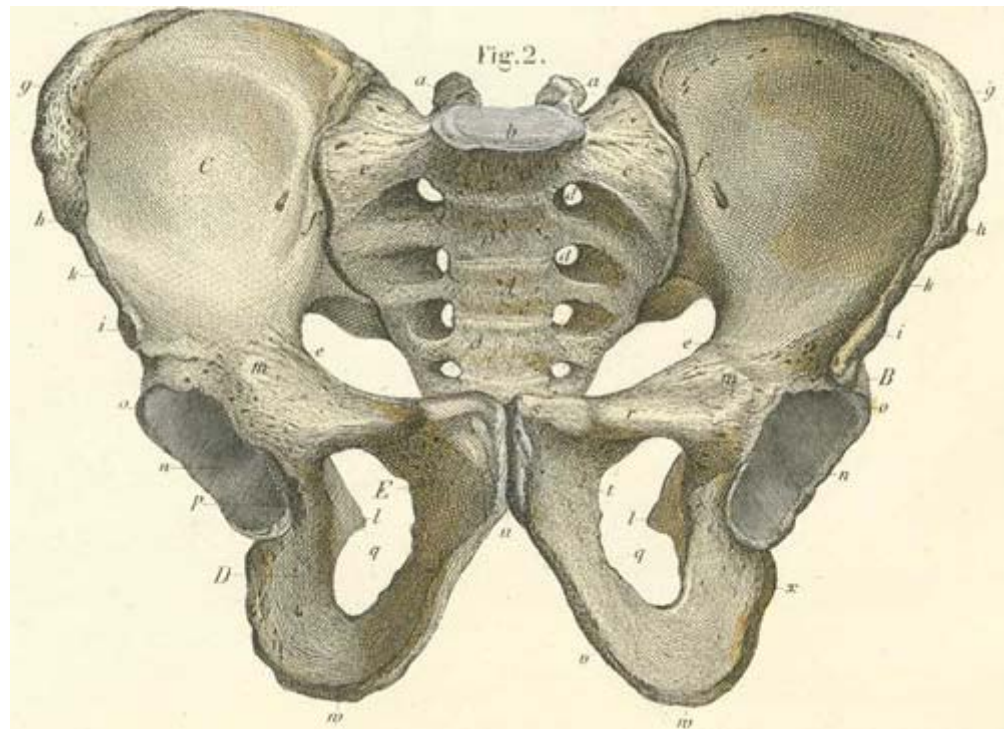
Kost stydká – **OS PUBIS**

- spona kosti stydké – **SYMPHYSIS PUBICA** – destičková chrupavka se silnými vazivovými pruhy (důležitá u porodu – působením hormonů dojde k jejímu rozvolnění)
- Ucpaný otvor – **FORAMEN OBTURATUM** – obkružuje jej kost stydká a sedací



Kost sedací – **OS ISCHII**

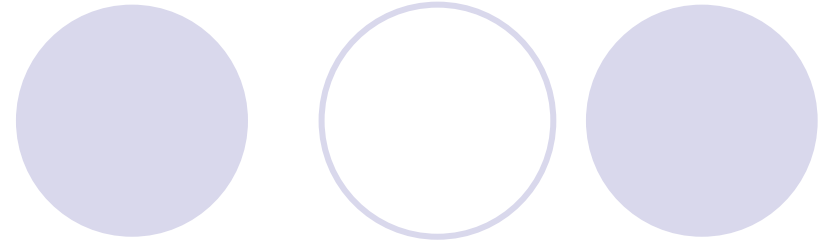
- Typické jsou pro ni 2 sedací hrboly – **TUBER ISCHIADICUS**



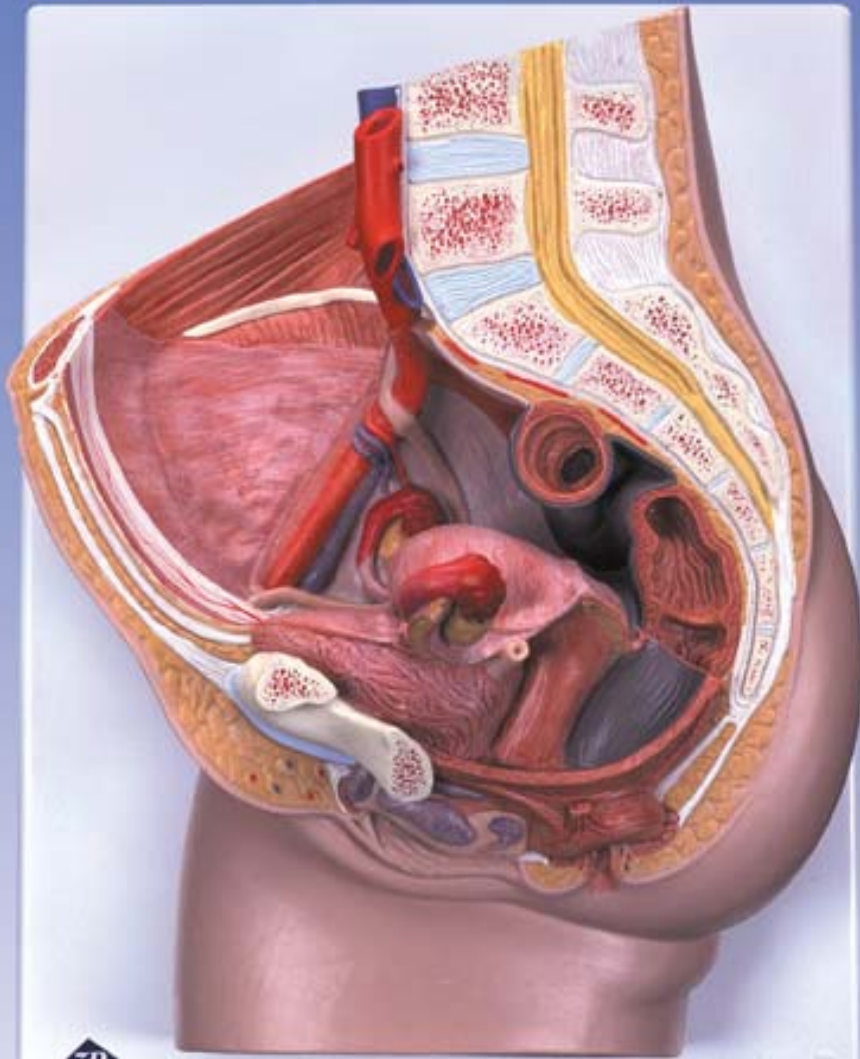
Zevní pánevní rozměry:

- Měří se pelvimetrem
- **DISTANCIA BISPINALIS** – vzdálenost trnů kosti kyčelní – 26 cm
- **DISTANCIA BICRISTALIS** - vzdálenost kyčelních hřebenů – 29 cm
- **DISTANCIA BITROCHANTERICA** – vzdálenost chocholíků kosti stehenní – 31 cm
- **CONJUGATA EXTERNA** – vzdálenost L₅ – spona stydká – 20 cm

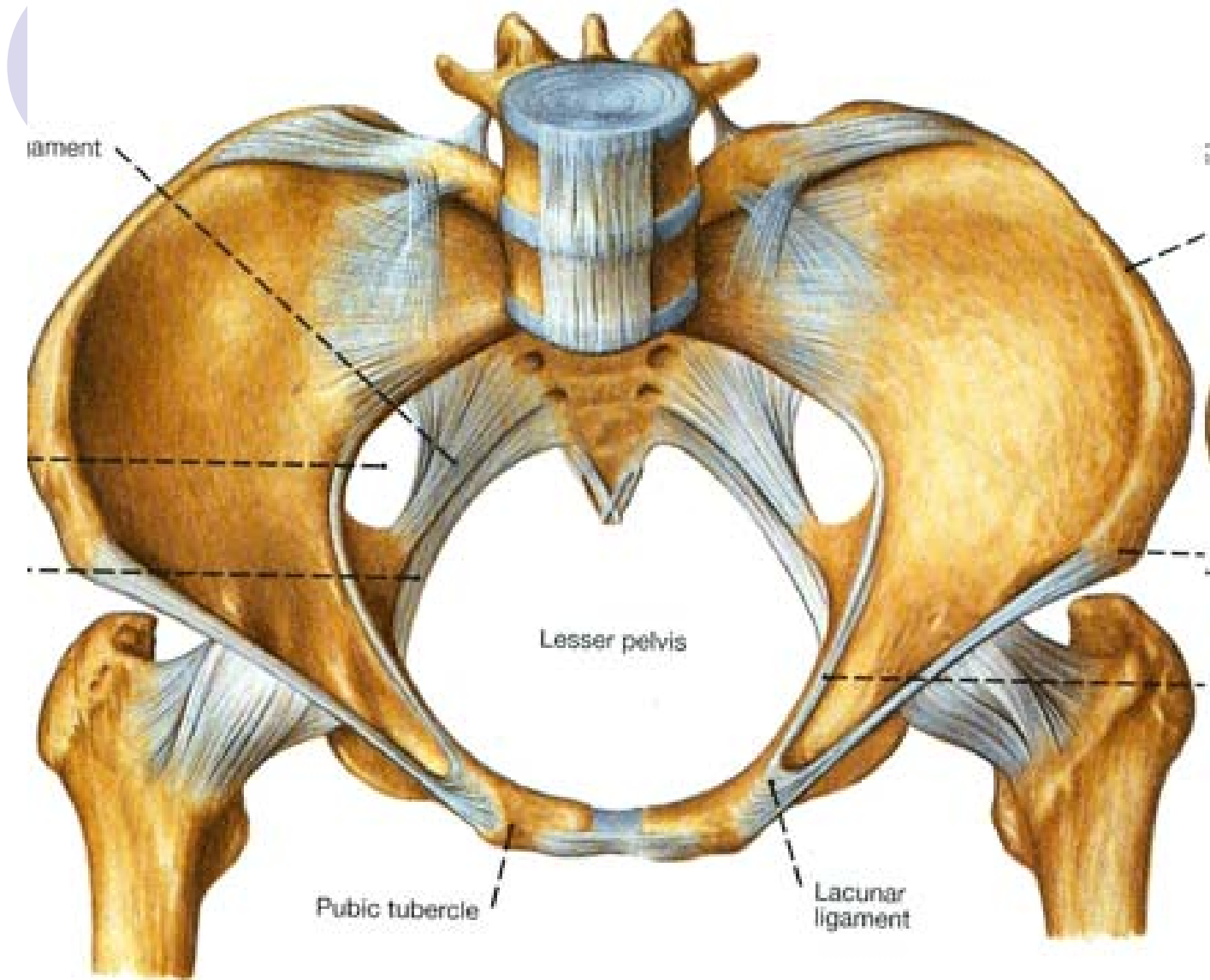
Pánevní roviny:



- Rovina pánevního vchodu – je široká jen 11 cm (předozaďní směr – musí dojít k podsunutí kostí hlavičky dítěte)
- Rovina pánevní šíře
- Rovina pánevní úžiny
- Rovina pánevního východu
- **PROMONTORIUM** – předhoří – přechod L/S páteře, vyčnívá do vchodu malé pánve



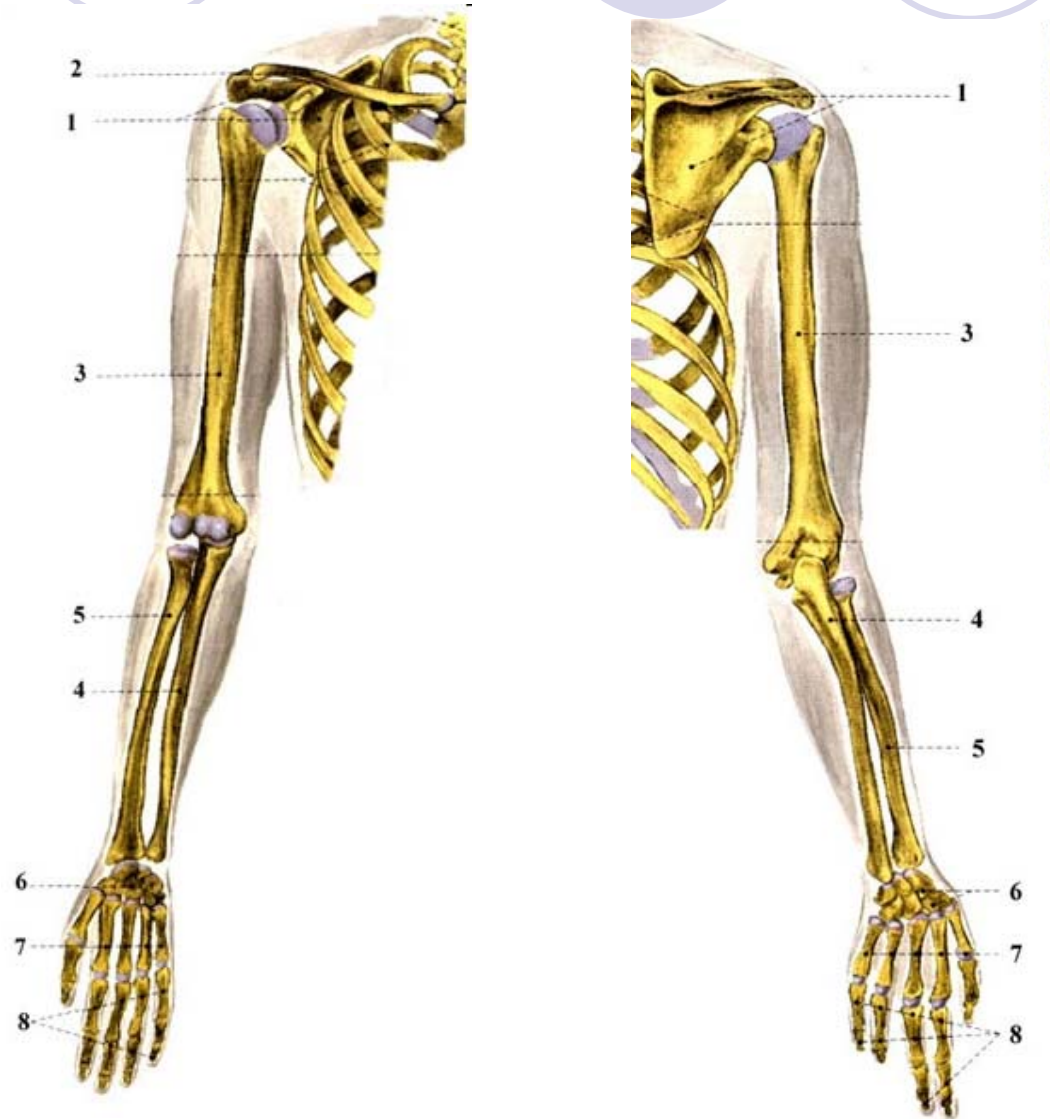
sa303062 www.fotosearch.com



Pánev – mužská a ženská – rozdíl:



Kostra horní končetiny – OSSA MEMBRI SUPERIORIS:



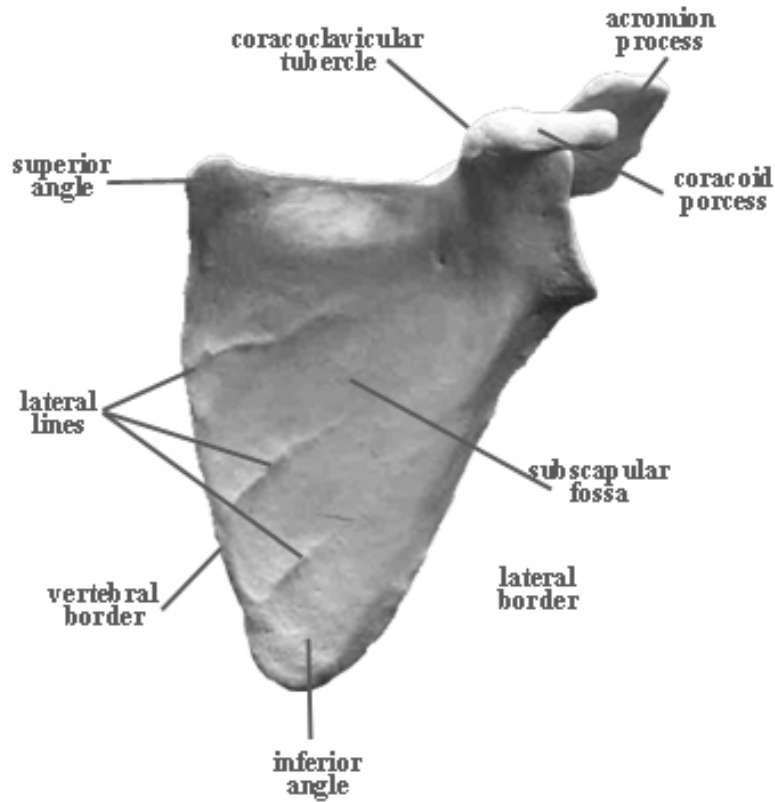
Pletenec horní končetiny - CINGULUM:

- Lopatka – SCAPULA

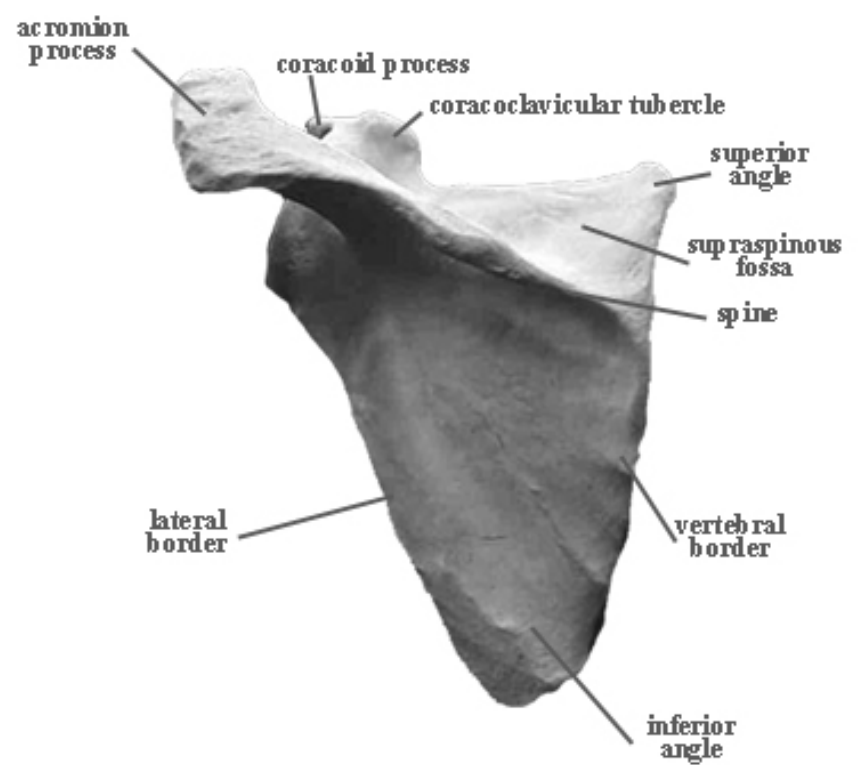
- hřeben lopatky – **SPINA SCAPULAE**
(podhřebenová a nadhřebenová jáma)
- nadpažek – **ACROMION**
- zobcovitý výběžek – **PROCESSUS
CORACOIDEUS**



anterior

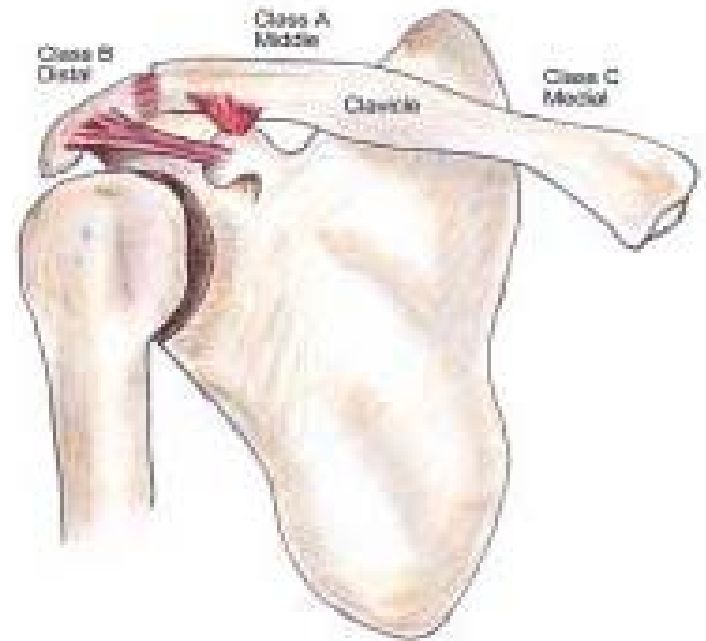
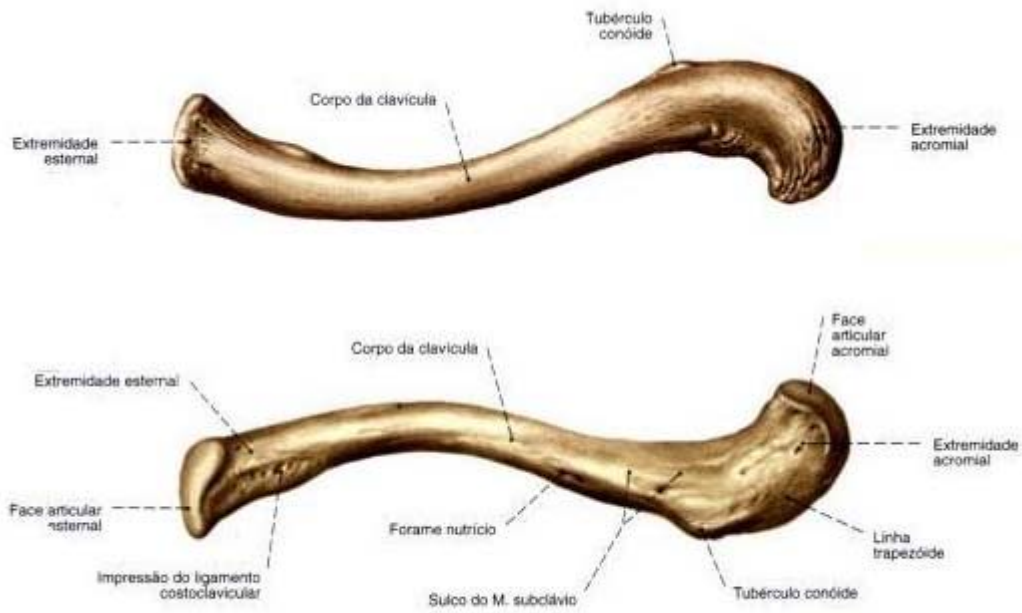


posterior

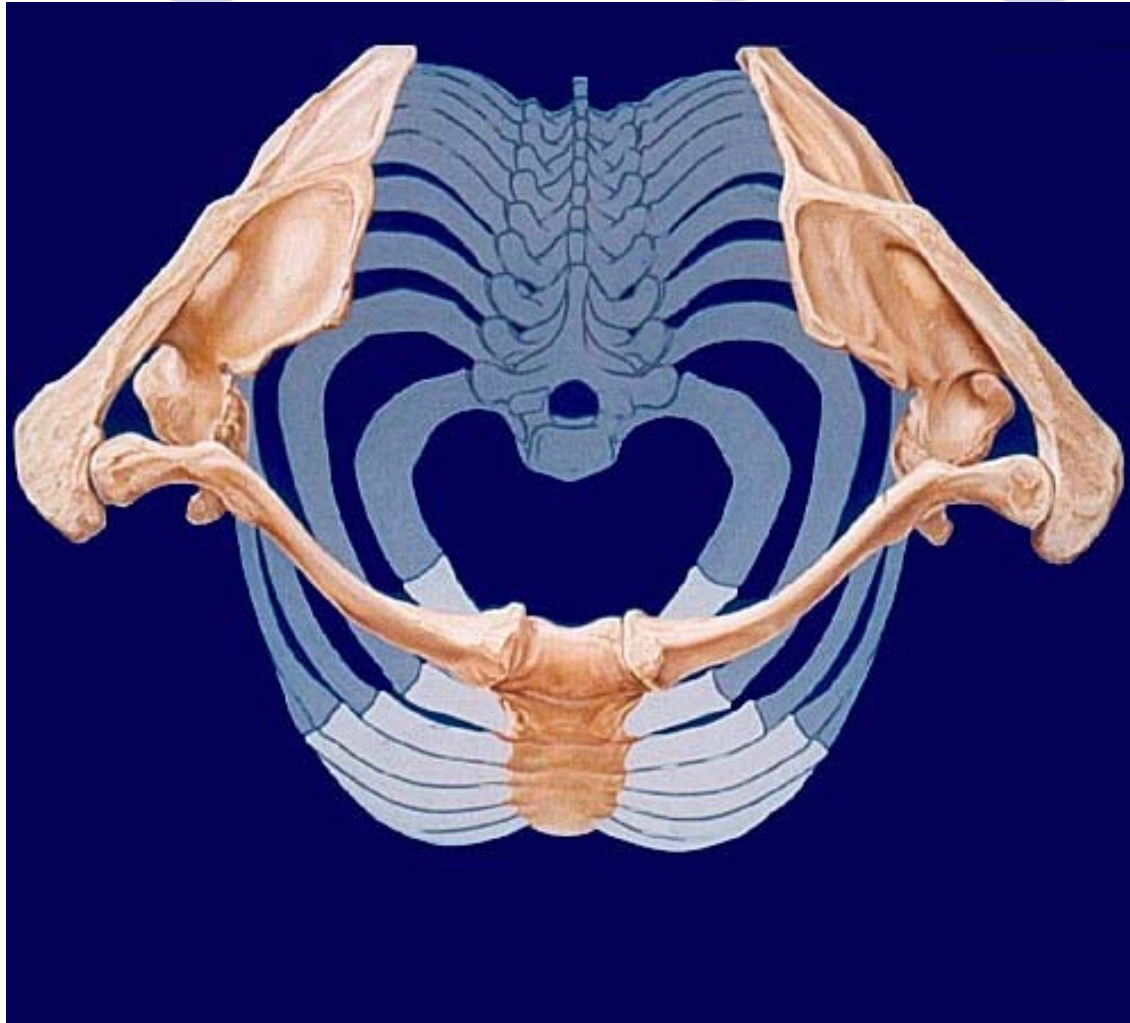


Pletenec horní končetiny - CINGULUM:

- Klíční kost – CLAVICULA
- Dlouhá, esovitě prohnutá kost
- Spojená se sternem a acromionem
- Hlavice kosti pažní – CAPUT OSSIS HUMERI

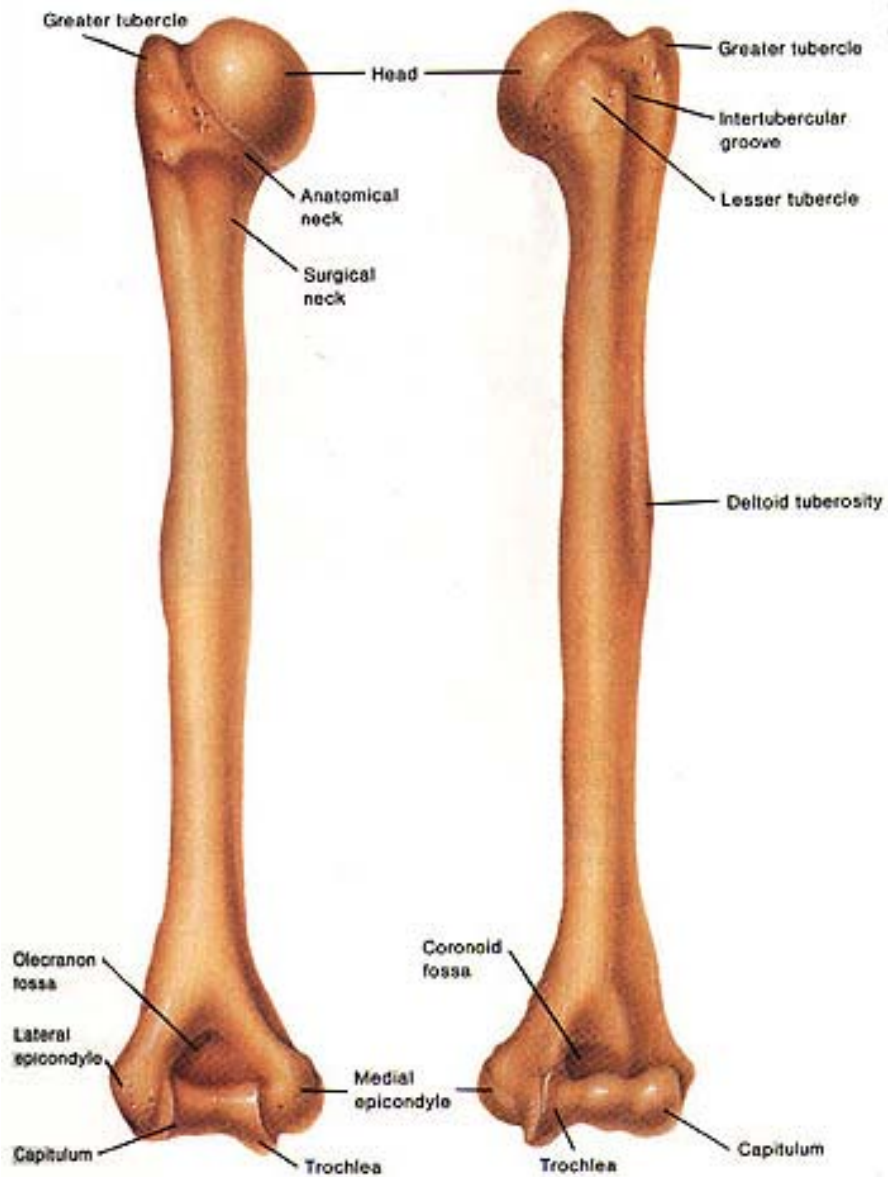


Pletenec HK – horní pohled



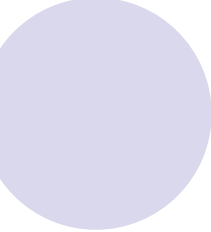
Paže - **BRACHIUM**

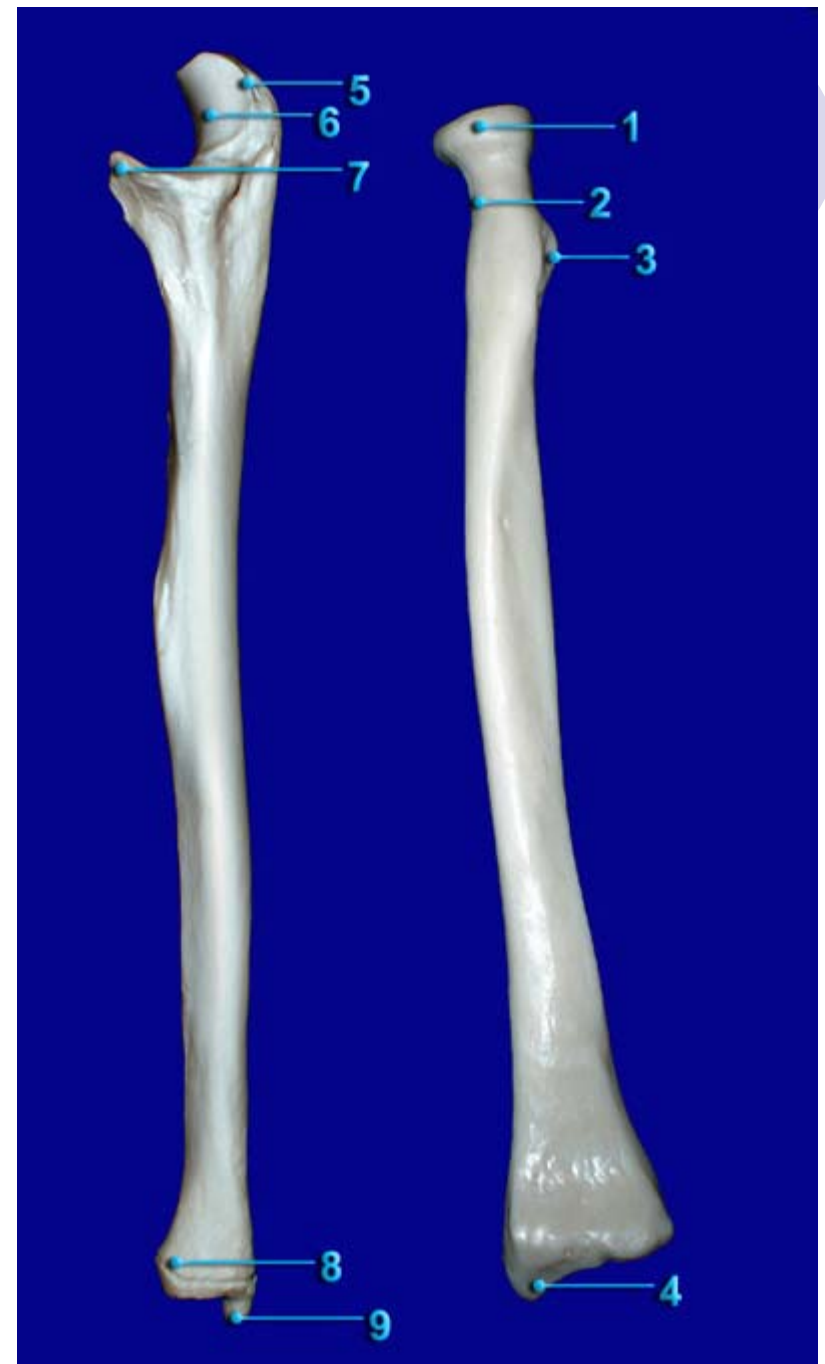
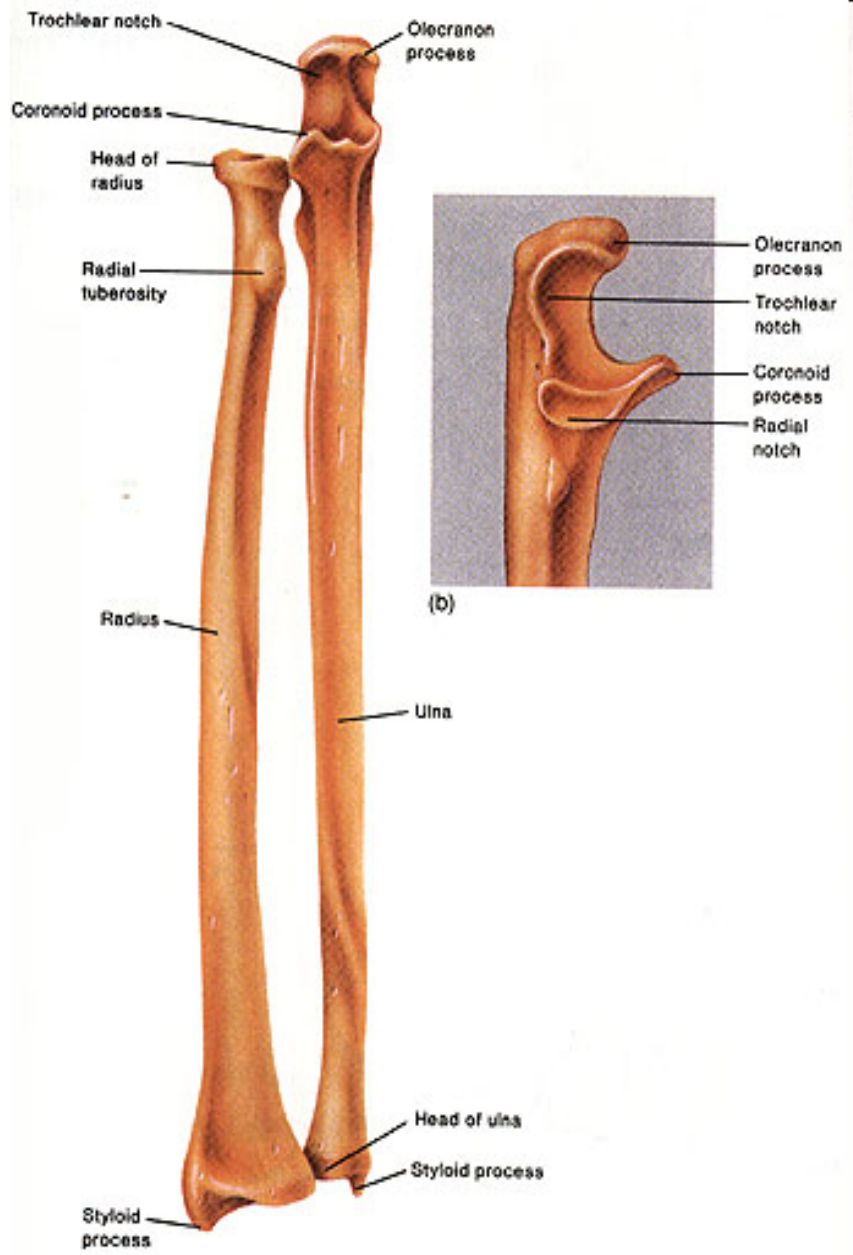
- Kost pažní – HUMERUS:
- Dlouhá kost
- Polokulovitá hlavice – **CAPUT HUMERI**
- Anatomický krček – **COLLUM ANATOMICUM HUMERI**
- Chirurgický krček – **COLLUM CHIRURGICUM HUMERI**
- Hrboly – velký hrbolek – **TUBERCULUM MAJUS**
- malý hrbolek – **TUBERCULUM MINUS**
- Kladkovitá plocha – **TROCHLEA HUMERI**
- Nadkloubní hrboly – **EPICONDYLUS MEDIALIS ET LATERALIS**



Předloktí - ANTEBRACHIUM

- Kost vřetenní – RADIUS
- Na palcové straně
- Hlavice kosti vřetenní – **CAPUT RADII**
- Krček kosti vřetenní – **COLLUM RADII**
- Bodcovitý výběžek – **PROCESSUS STYLOIDEUS RADII**
- Kost loketní – ULNA
- Na malíkové straně
- Okovec – **OLECRANON**
- Bodcovitý výběžek – **PROCESSUS STYLOIDEUS ULNAE**

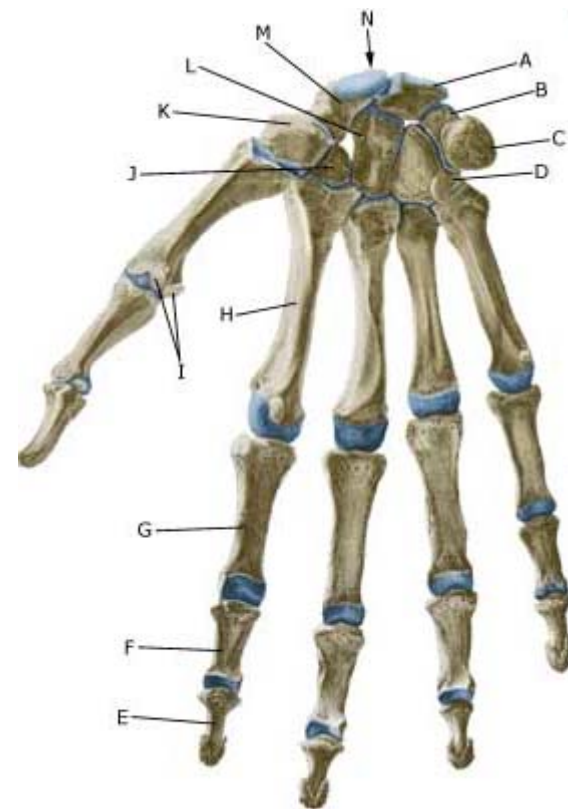
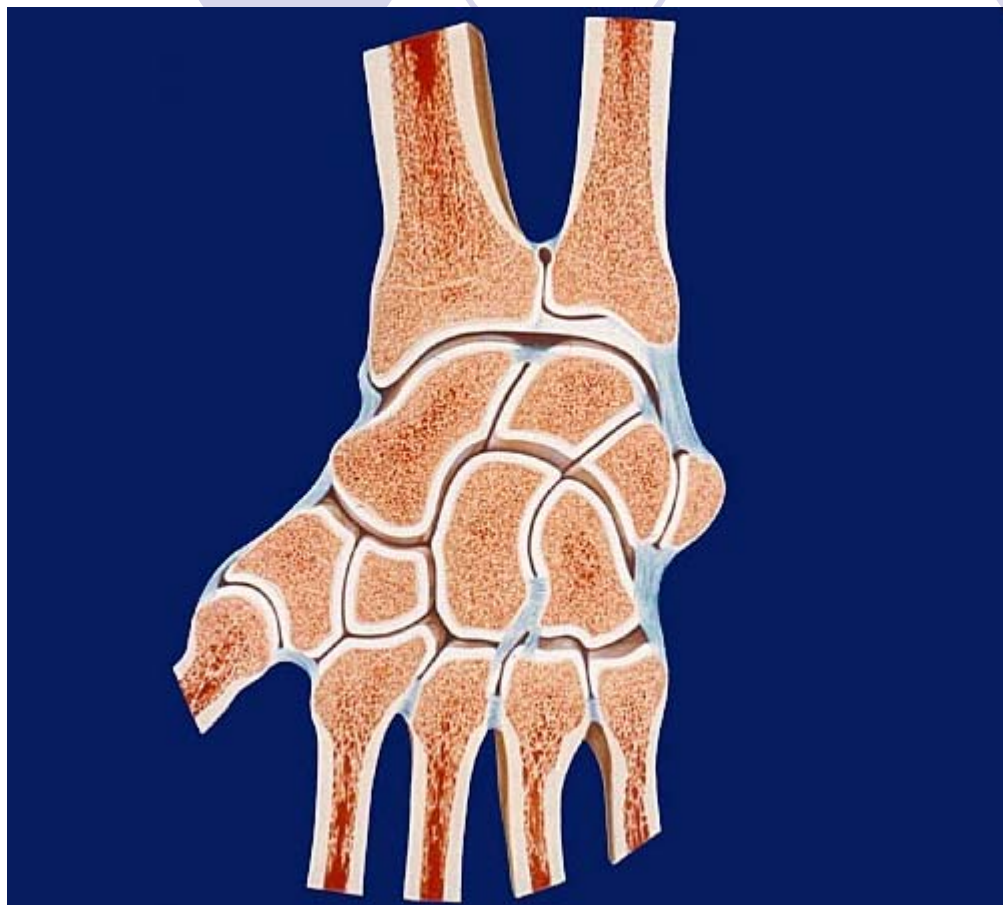


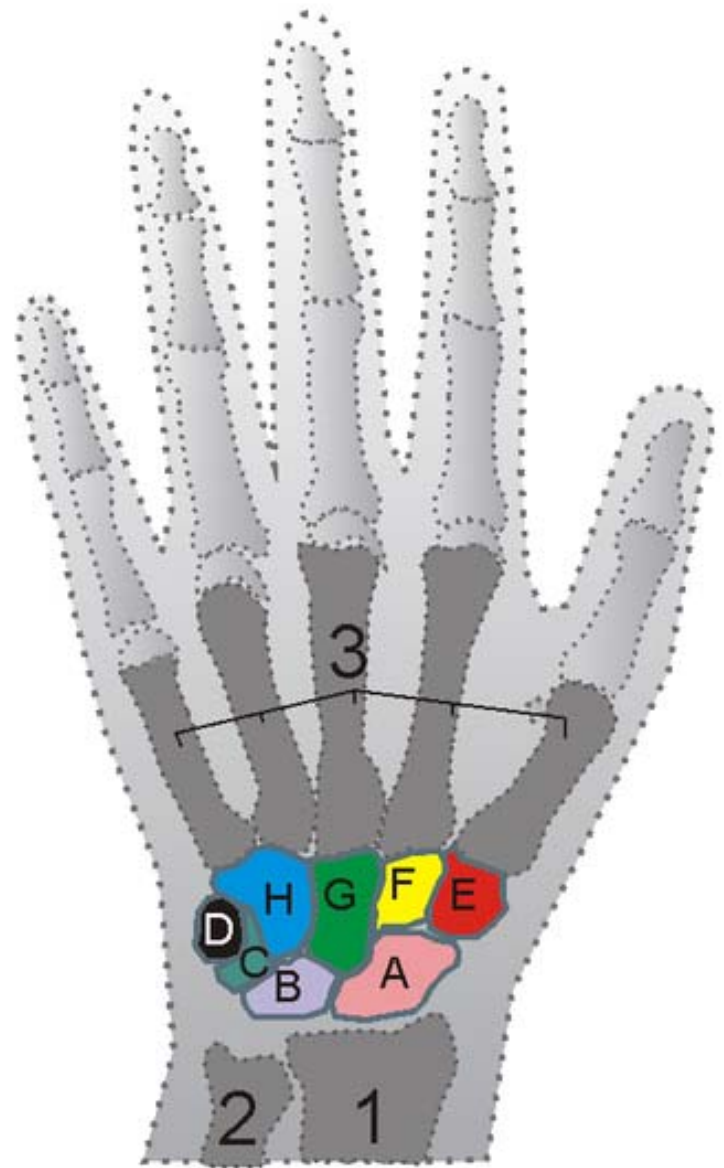
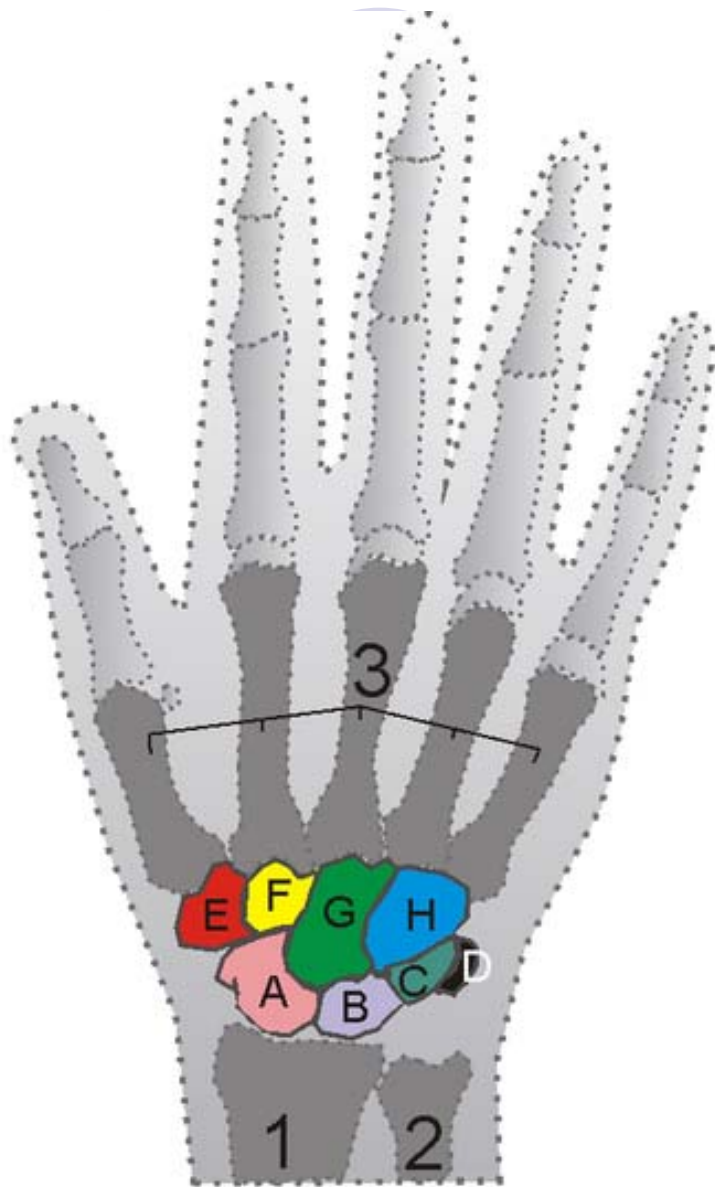


Ruka - **MANUS**

- **Kosti zápěstí – OSSA CARPI**
- Kost lodkovitá – **OS NAVICULARE**
- Kost poloměsíčitá – **OS LUNATUM**
- Kost trojhranná – **OS TRIQUETRUM**
- Kost hráškovitá – **OS PISIFORME**
- Kost mnohohranná větší – **OS TRAPEZIUM**
- Kost mnohohranná menší – **OS TRAPEZOIDEUM**
- Kost hlavatá – **OS CAPITATUM**
- Kost hákovitá – **OS HAMATUM**

Kosti zápěstí – řez a pohled ze spodu





Ruka - **MANUS**

- Kosti záprstní – **OSSA METACARPI**
- Záprstní kost – **OS METACARPALAE I – V**

- Kosti prstů ruky – **OSSA DIGITORUM**
MANUS
- Články prstů – **PHALANGES**
- Palec má dva, ostatní prsty mají po třech

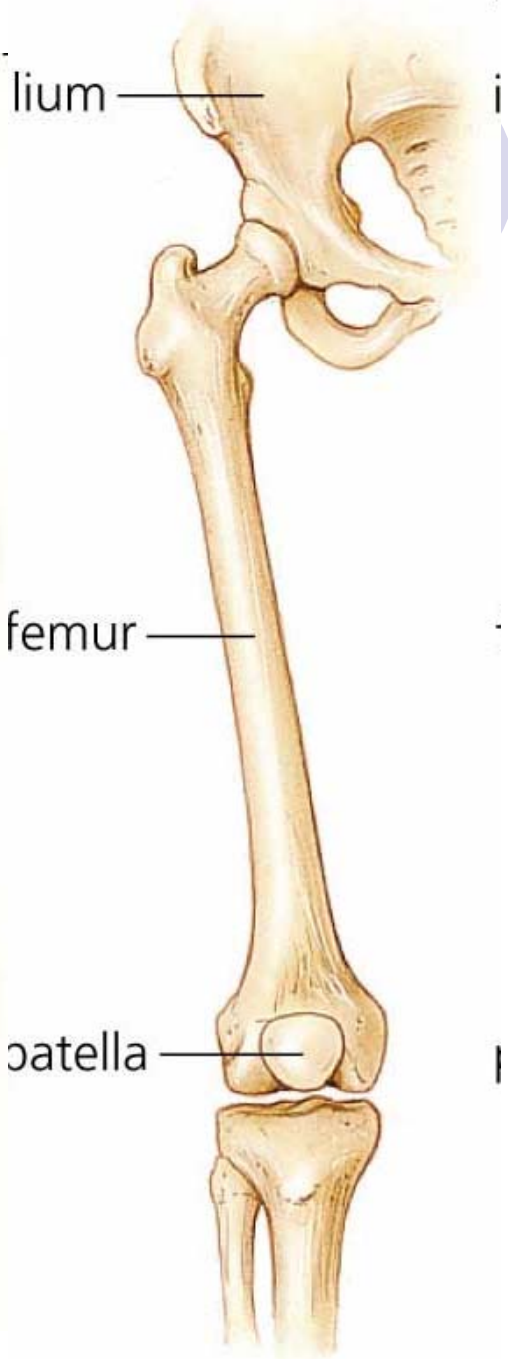
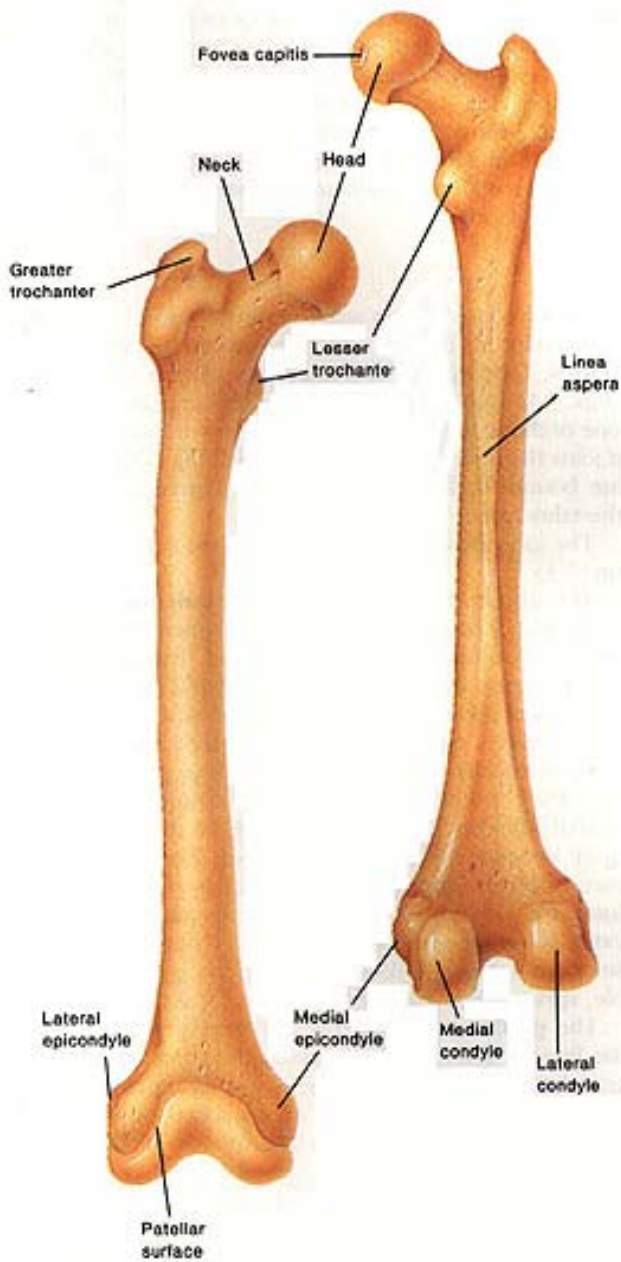




Kostra dolní končetiny – **OSSA MEMBRI INFERIORIS**

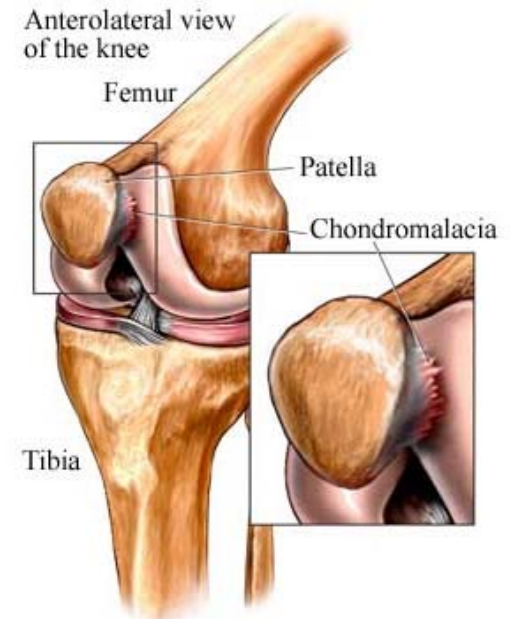
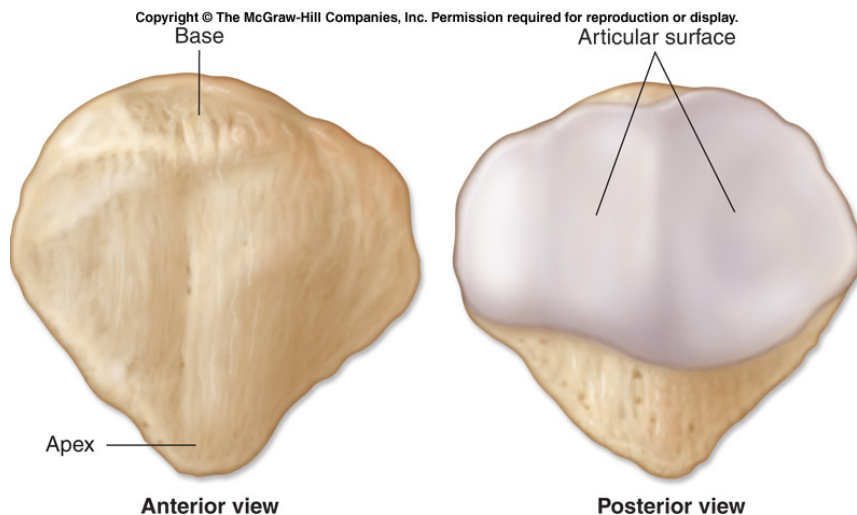
- Pletenec pánevní – PELVIS
- Viz. výše popsáno

- Stehno – FEMUR
- Kost stehenní – FEMUR, OS FEMORIS
- Hlavice kosti stehenní – **CAPUT FEMORIS**
- Krček kosti stehenní – **COLLUM FEMORIS**
- Velký chocholík – **TROCHANTER MAJOR**
- Malý chocholík – **TROCHANTER MINOR**
- Kloubní hrboly – **CONDYLUS MEDIALIS ET LATERALIS**



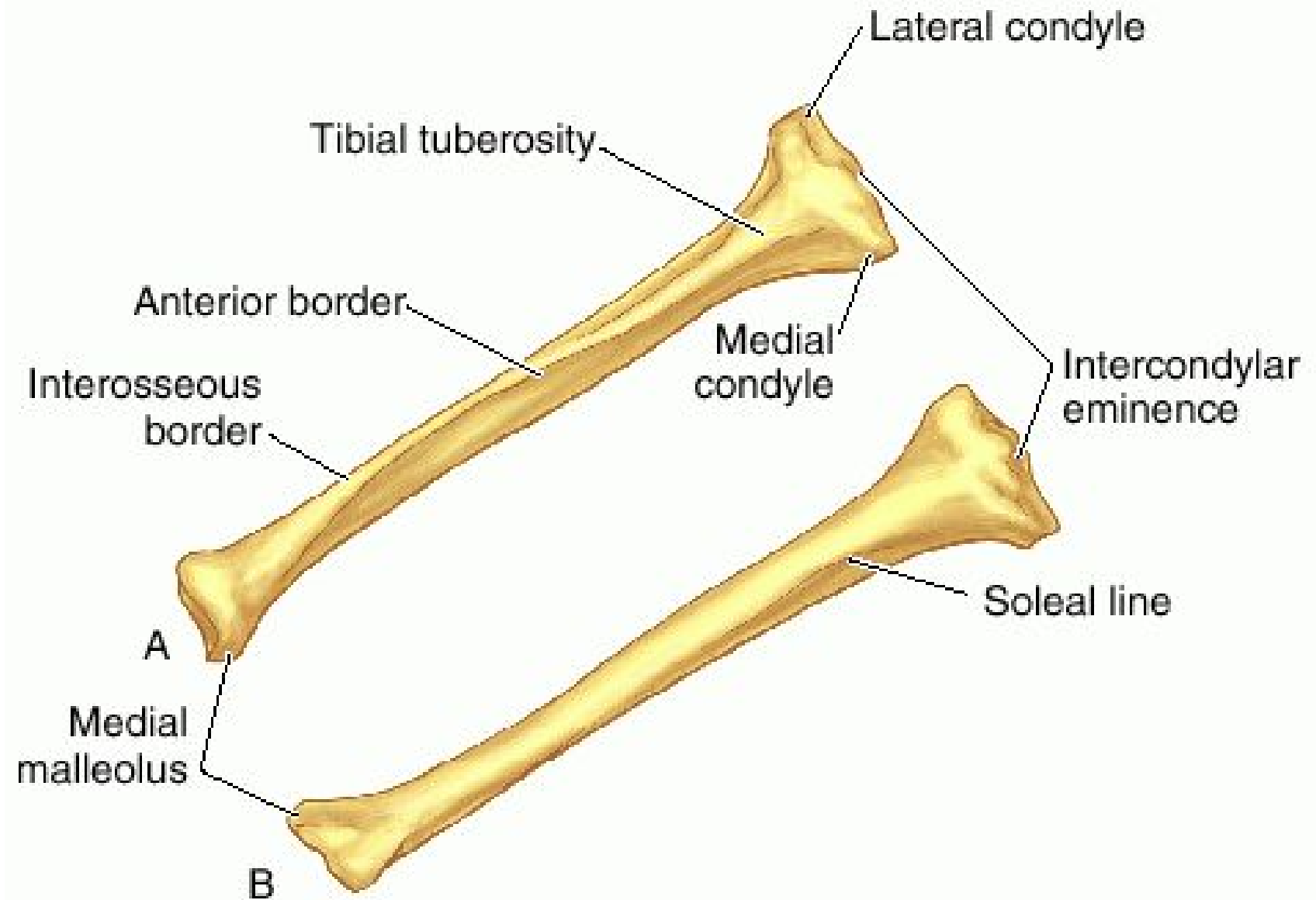
Kostra dolní končetiny – OSSA MEMBRI INFERIORIS

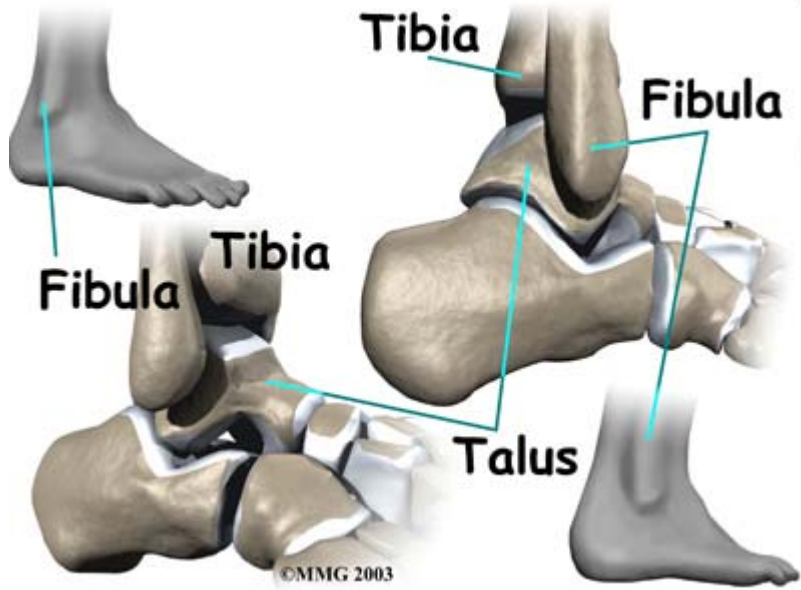
- Češka – PATELLA
- Nachází se ve šlaše čtyřhlavého svalu stehenního
- Je součástí kolenního kloubu



Kostra dolní končetiny – **OSSA MEMBRI INFERIORIS**

- Bérec – **CRUS**
- Kost holenní – **TIBIA**
- Kloubní hrboly – **CONDYLUS MEDIALIS ET LATERALIS**
- Přední hrana – **MARGO ANTERIOR**
- Vnitřní kotník – **MALLEOLUS MEDIALIS**
- Kost lýtková – **FIBULA**
- Hlavice – **CAPUT FIBULAE**
- Zevní kotník – **MALLEOLUS LATERALIS**





Kostra dolní končetiny – **OSSA MEMBRI INFERIORIS**

- Noha – PES
- Kosti zánártní – OSSA TARSI
- Kost hlezenní – TALUS
- Kost patní – CALCANEUS
- Kost krychlová – OS CUBOIDEUM
- Kost lodkovitá – OS NAVICULARE
- Tři kosti klínové – OSSA CUNEIFORMIA
- Kosti nártní – OSSA METATARSI
- Kost nártní – OS METATARSALE 1. – 5.
- Články prstů – OSSA DIGITORUM PEDIS
- Kratší a plošší než na ruce
- Palec má opět jen dva články, ostatní prsty po třech

